

# Designmanual



RGSNORDIC



Logo



RGSNORDIC



# Logo

RGS Nordic logoet er bygget op af bladsymbolet og navnetrækket. RGS og NORDIC er altid skrevet, så de udgør én enhed. Ligeledes skal symbol og navnetrækket altid bruges sammen, og må ikke adskilles eller bruges for sig, undtagen når symbolet benyttes som vignet som vist på side 4. Logoet kommer i en primær og sekundær version, som ses nedenfor.

## Primært logo



Mini udgave. Stregerne i bladet er gjort tykkere.



## Sekundært logo

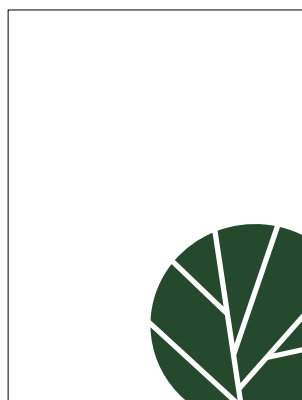
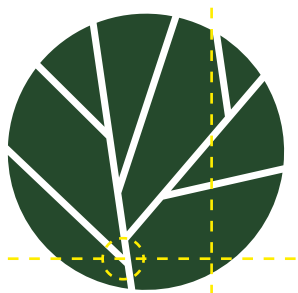



## Respektafstand



# Brug af logo

Logoet findes i de to farvevarianter grøn og hvid. Valg af logofarve afhænger af baggrund. Bladsymbolet må kun bruges selvstændigt som vignet og indsættes som vist nedenfor.



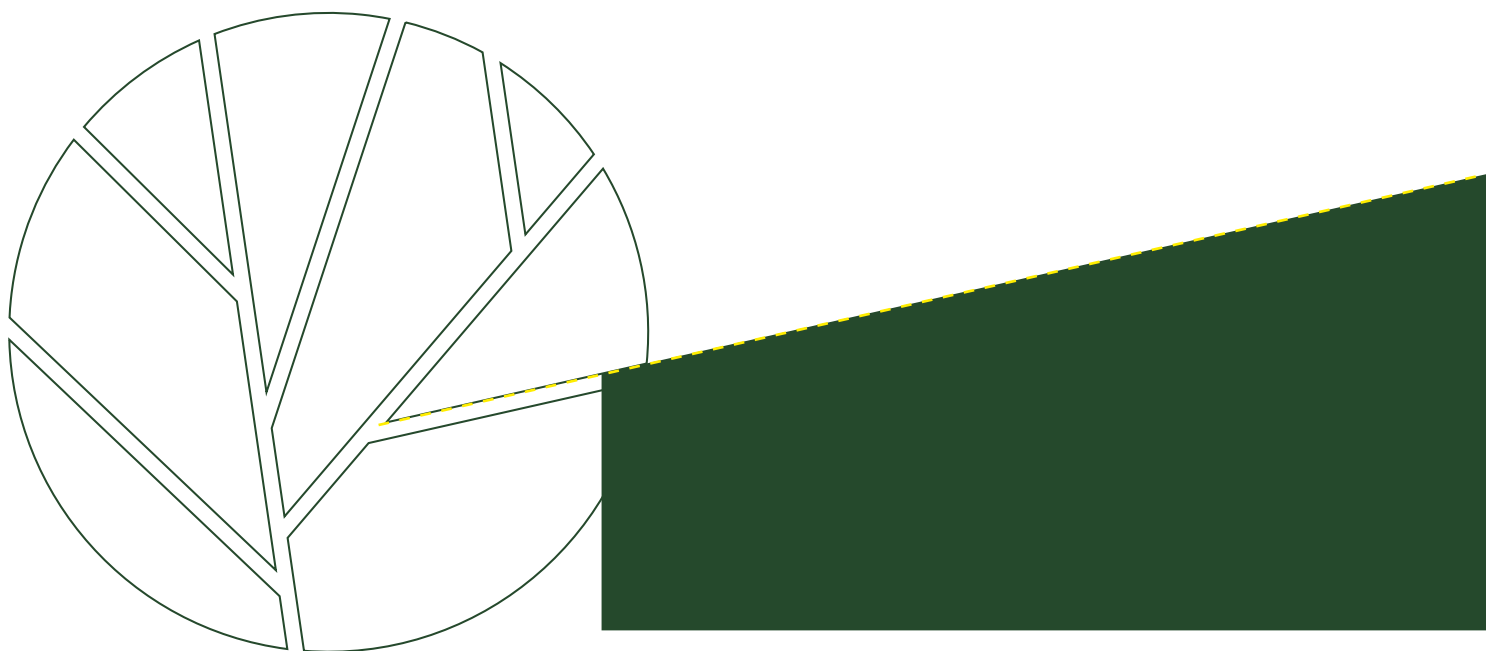
 Eksempler på forkert brug af logo.





# Skråt snit

RGS Nordics bladsymbol danner basis for et stærkt visuelt element, et skråt snit, som er et særkende for virksomheden. Snittet kan afslutte et foto, en farveflade eller en citatboks og har en hældning på 12,8°. **Det skrå snit optræder kun i grøn.**







# Farver



# Farver

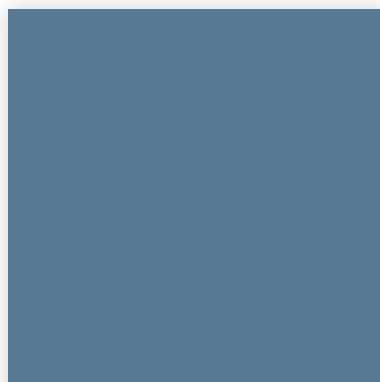
RGS Nordics farvepalette består af fire farver: Grøn, gylden gul, sort og blå med **grøn som den primære**. Disse farver danner grundlag for virksomhedens identitet og er en af grundstenene i det visuelle udtryk.



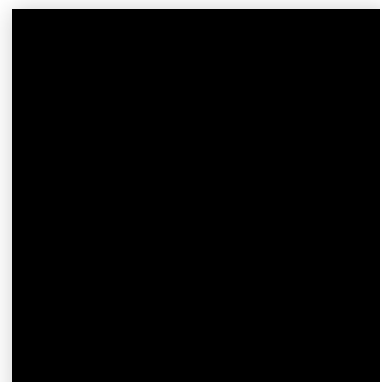
CMYK 90/60/95/30  
RGB 53/74/49  
#354a31



CMYK 15/40/80/5  
RGB 197/153/73  
#c49949



CMYK 70/45/30/5  
RGB 89/122/46  
#597a92



CMYK 0/0/0/100  
RGB 0/0/0  
#000000



# Typografi



RGSNORDIC



# Typografi

Overskrifter // Mellemoverskrifter // Citater //

## Unna Regular

ABCDEFGHIJKLMNOPQRSTUVWXYZÆØÅ  
abcdefghijklmnopqrstuvwxyzæøå  
0123456789%&/( )? \$ #

Volo blamus. Sam, ut ut omnia dolo doluptibus, illum alit fuga. Same nonecep edicienihic te idit mi, inciet officipsunt ligendaerro odis Iquid molore nossuntis endam eniscias aut aut quunder oressun tibusan dipsae re sus cuptat. Nam int ut audi doluptat prorrovit, sint, num qui aris mollaboratem sitem videndel.

---

Underoverskrifter // Brødtekster // Billedtekster

## Fira Light / Bold

ABCDEFGHIJKLMNOPQRSTUVWXYZÆØÅ  
abcdefghijklmnopqrstuvwxyzæøå  
0123456789%&/( )? \$ #

Prae que que dis et ipidis pore latur sita se lis anis apelistiore con nis des arum volum volorigeatur sintatus errorit asimus et es endus vitiam quam int qui nim voluptas sit aut officius magnis erepudi taquam in rempos dolupis moloreptio. Itam sum, atium dolori dusam quunt minullo rerferi atenes ilicili





The background of the entire page is a high-resolution photograph of parched, cracked soil. The cracks are deep and dark, forming a complex, irregular network across the light brown, textured ground. The lighting creates subtle shadows within the cracks, emphasizing their depth.

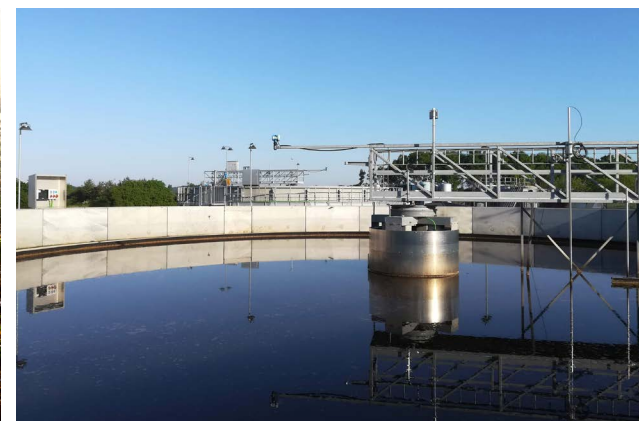
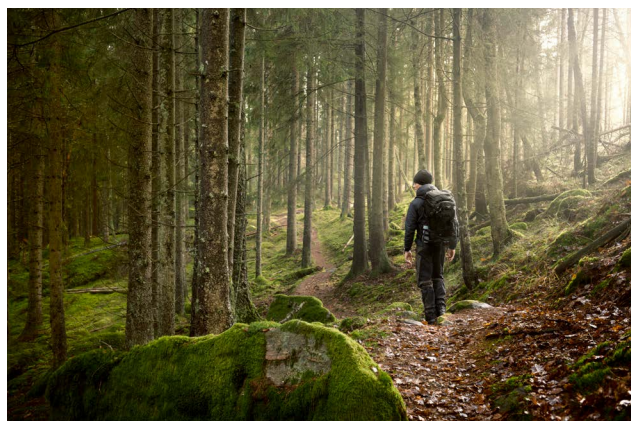
# Fotos



# Brug af fotos

Vi stiler efter, at de billeder som benyttes på RGS Nordic materiale eller i forbindelse med vores logo, er æstetisk flotte og af høj kvalitet. Derfor benyttes ofte billeder af materiale i close-up og landskabsperspektiv, men med samme tone. Fotostilen skal være ægte og naturlig, og derfor bruges der ikke hverken filtre eller sløring.

Et mindre udvalg af billeder er tilgængelige på [rgsnordic.com/design](https://rgsnordic.com/design)



Hent RGS Nordic designpakken på [rgsnordic.com/design](https://rgsnordic.com/design)



RGS Nordic A/S  
Selinevej 4 // DK-2300 København S  
Tel +45 88 77 90 00 // [rgsnordic.com](https://rgsnordic.com)